



HYBRID premium Haustüren

Öffnen Sie neue Türen



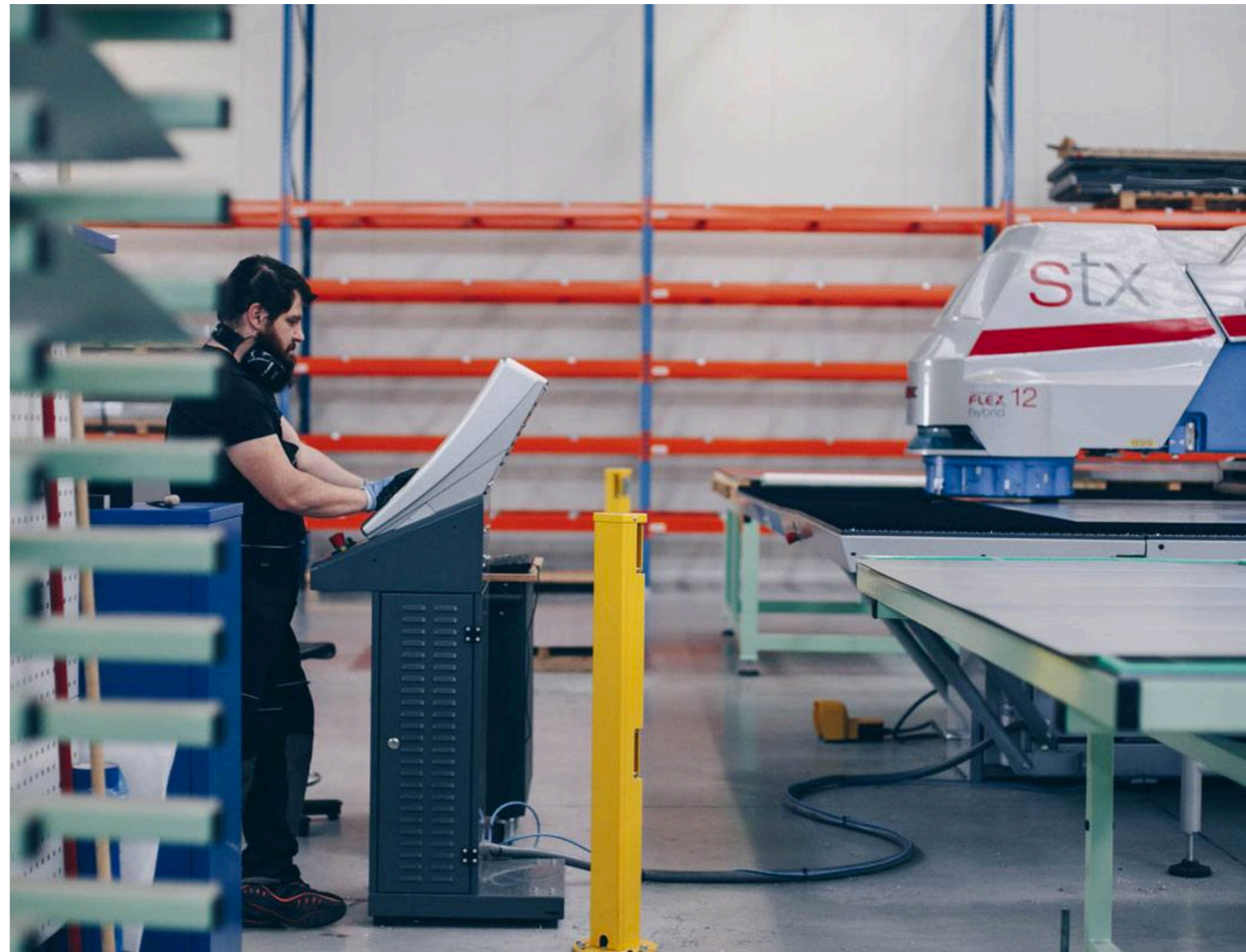
premium fenster
und haustüren

Premiumqualität

Zuhause in ganz Europa

Wir sind ein Unternehmen mit über 25 Jahren Erfahrung und einer großen Auswahl an Fenstern und Außentüren, die wir in ganz Europa vertreiben. Unsere Produkte stehen für vielfältiges Design, technische Präzision und hohe Funktionalität.

Wir sind Teil der Groupe Liebot - eines von Europas größten Unternehmensgruppen für Fenster- und Haustüren. Unsere führende Position verdanken wir unserer langjährigen Erfahrung in Fertigung und Entwicklung, Investitionen in innovative Technologien und unseren über 3.000 Mitarbeitern.





Modernste Fertigung

Wir fertigen unsere Türen in einer der modernsten Fertigungen Europas auf einer Fläche von 6000 m².

Unsere Fertigung besteht aus vollautomatischen Produktionslinien.

Dank der modernen Fertigungsanlagen in unserem Werk können wir kurze Lieferzeiten und zuverlässig höchste Leistungsfähigkeit unserer Produkte gewährleisten.



Inhaltsübersicht

Vor allem Qualität	8
Spitzenleistung	10-11
Bis ins Detail durchdacht	12-13
Aufbau der Tür	14-15
Aufbau der Scheibe	16-17
Tür-Kollektionen	18-19
Vetrex-Türen	20-39
Noch mehr Möglichkeiten mit Seitenteilen	40-41
Farbpalette	42-43
Handhaben und Griffe	44-45
Getriebe	46-47
Einsätze	48
Seitenteile und Oberlicht	49
Zusätzliches Zubehör	50-51
Montagezubehör	52
Öffnungsarten	53

Einbruchsicheres Glas P4

Verglasungen mit einbruchhemmender Folie bieten einen wirksamen Schutz gegen Einbruch.

Maßgefertigte Türen

Wir fertigen Türen nach Maß und nach Ihrem Entwurf. Wir gehen auf Ihre Bedürfnisse ein und liefern Türen, die Ihren Erwartungen entsprechen.

Höhe bis zu 2400 mm

Wir bieten fortschrittliche Türen in einem hervorragenden Gesamtpaket.

Vielfältiges Design und Farben

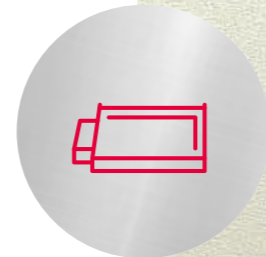
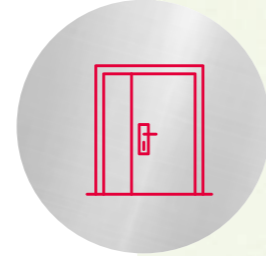
Wir haben eine Kollektion von über 30 Modellen mit einer breiten Palette an Farben und Holzfurnieren zusammengestellt. Hier finden Sie, was genau Ihnen passt Sie das, was perfekt zu Ihnen passt.

Sicherheit als Standard

Die Erfüllung der höchsten Sicherheitsstandards gibt Ihnen Sicherheit und schützt Ihr Zuhause. Alle unsere Türen besitzen schon im Standard eine sehr hohe Sicherheit und sind RC2-ready. Wir beraten Sie gerne dazu welche Türen darüber hinaus RC2 KFW-förderfähig sind.

Schwellen und Bodeneinstandsystem

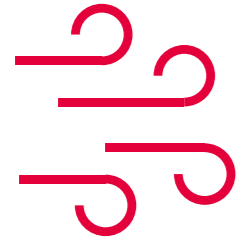
Für optimale mechanische und thermische Leistungen können die Türen mit speziellen Bodeneinständen ausgestattet werden.



Vor allem Qualität!

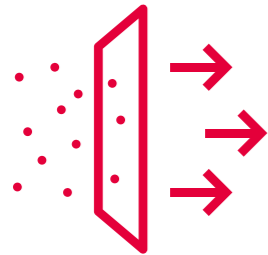


Spitzenleistung



Windlastwiderstand

Der Widerstand gegen Windlast bestimmt die Steifigkeit der Tür. Sie ist mit Symbolen von A-1 (geringste Steifigkeit) bis C-5 (höchste Steifigkeit) gekennzeichnet. Die Vetrex Premium-Türen gewährleisten eine Widerstandsfähigkeit der Klasse C-5, d.h. sie schützen vor Windstärken bis zu 210 km/h.



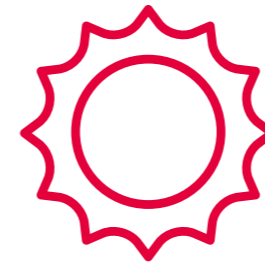
Luftdurchlässigkeitskoeffizient

Die Luftdurchlässigkeit ist ein Parameter für die Dichtheit von Türen. Sie wird in Klassen von 1 bis 4 angegeben. Je höher die Zahl, desto weniger Luft kann durch die Tür eindringen. Unsere Türen erreichen die Leistungsklasse 4



Einbruchhemmung RC2

Die hohe Einbruchsicherheitsklasse RC2 ist eine Garantie für eine erhöhte Sicherheit Ihres Hauses gegen Einbruch. In den meisten unserer verglasten Modelle verwenden wir Sicherheitsverglasungen der Klasse P4. Wir beraten Sie gerne dazu, wie Sie Ihr Haus mit unseren RC2 zertifizierten und KfW-förderfähigen Haustüren sicherer machen können.



Ud-Koeffizient

Der Wärmedurchgangskoeffizient gilt für die gesamte Tür. Je niedriger der Wert ist, desto mehr Energie wird im Inneren eingespart. Unsere Türen besitzen einen Ud-Koeffizienten, der deutlich besser ist als vom Gesetzgeber gefordert.



Rw-Koeffizient

Der Schalldämmwert bestimmt den Grad der Reduzierung des von außen kommenden Lärms. Je höher der Rw-Wert ist, desto besser ist die Schalldämmung der Tür. Vetrex Premium Türen haben eine Schalldämmung von bis zu $R_w=33(-3;-4)$ dB, was bedeutet, dass sie den Außenlärm um bis zu 33 dB reduzieren.

**Ungefähre Schallpegelwerte
in Dezibel für verschiedene
Schallquellen.**



Bis ins Detail durchdacht



Dekor

Unsere Technologie ermöglicht es, die dekorative Applikation dauerhaft und stabil in die Prägung einzubetten. Unsere Aussparungen werden millimetergenau an die Form der Anwendung angepasst und sorgen für einen perfekten Sitz.



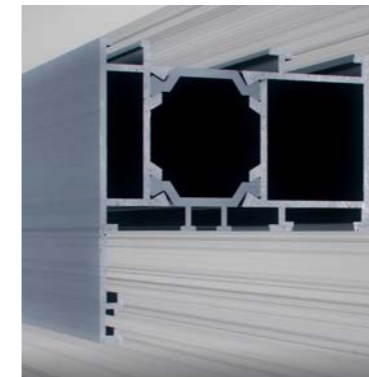
Niedrige Schwelle

Wir verwenden ausschließlich Aluminiumschwellen mit einer eingebauten thermischen Trennung, die das Haus isoliert und die Bewohner vor Wärmeverlusten und damit vor hohen Heizkosten schützt.



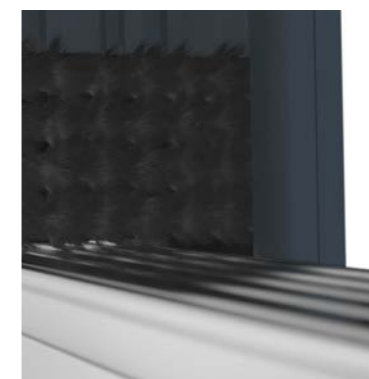
Scharniere

Alle unsere Türen sind mit 4 in 3 Ebenen verstellbaren Scharnieren ausgestattet, die nicht nur langlebig, sondern auch ästhetisch ansprechend sind - sie haben eine eloxierte Abdeckkappe aus Aluminium in der Farbe des Griffs oder der Klinke. Die Scharniere sind außerdem mit einer speziellen Manschette ausgestattet, die eine dauerhafte und komfortable Nutzung gewährleistet.



Minimalistische Rahmen

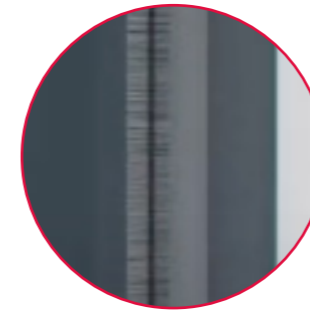
Schlanke Rahmenprofile sind eine ästhetische Ergänzung zu unseren Türen. Ähnlich wie die Schwellen bestehen sie aus Aluminium mit einer thermischen Trennung, die hohe Isolierwerte gewährleistet.



Windstopper

Um die Dichtigkeit unserer Türen am Übergang zwischen Schwelle und Rahmen noch weiter zu erhöhen, bieten wir Ihnen die Möglichkeit einen zusätzlichen Windstopper einzusetzen. Seine Wirksamkeit haben wir durch Tests auf unseren Prüfständen bestätigen können, so dass unsere Türen auch bei Windgeschwindigkeiten von über 200 km/h noch zuverlässig dicht sind.

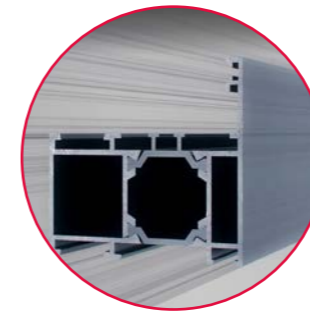
Aufbau der Tür



**Oberfläche: magnelis / optigal
für andauernde Widerstands-
kraft und Farbechtheit**



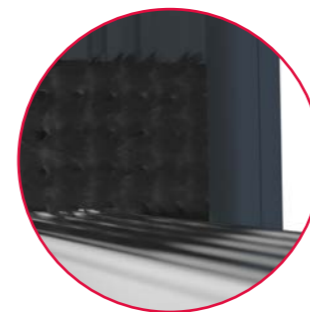
**thermisch getrennte
Aluminiumschwelle**



**thermisch getrennte
Aluminiumrahmen**



Voracor-Schaum



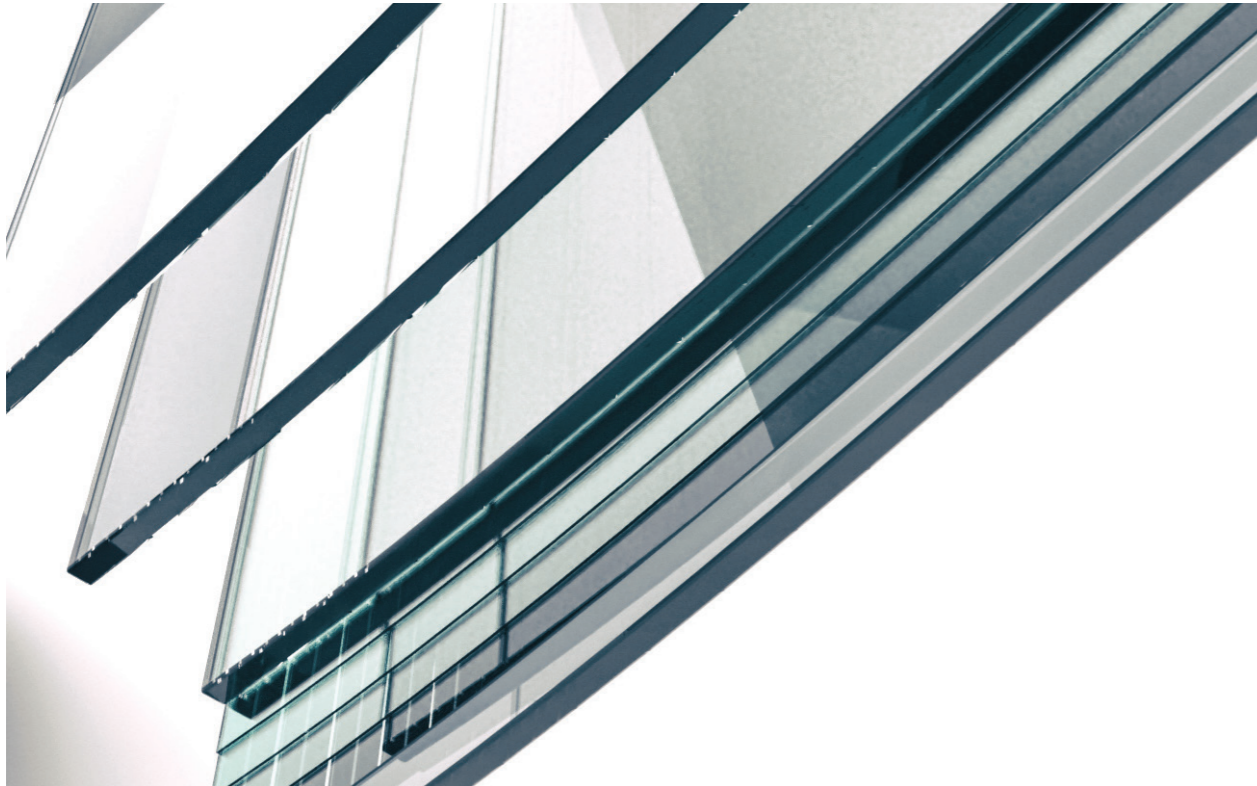
Windstopper

Aufbau der Scheibe

Verglasung

Wir verwenden eine von uns entwickelte Glasmontagetechnik, die den hohen ästhetischen Wert der Tür bewahrt. Die Verglasung, die mit einer einbruchhemmenden Folie verklebt ist, bietet aber mehr als den Schutz vor Einbrüchen.

Unsere Verglasungspakete ermöglichen es darüber hinaus mit unseren Türen besonders hohe Werte für Winddichtheit und Wasserundurchlässigkeit zu erreichen.



Optimierter Glasrandverbund

Wir verwenden standardmäßig einen thermisch sehr hochwertigen Randverbund zwischen den Glasscheiben - sie unterstützen die energiesparenden Eigenschaften des Glases und bieten eine hervorragende Isolierung. Dadurch reduziert sich die Bildung von Kondenswasser auf der Oberfläche der Tür oder der Verglasung - und sind dazu noch optisch ansprechend - die schwarze Farbe des Rahmens stellt optisch einen fließenden Übergang von Glas zum Türblatt her.

Mögliche Verglasungen



klarglas

reflex

decormat

mirror

schwarz

Tür-Kollektionen

Premium 70 mit geschlossenem Türblatt



Brume Cube Rubik Mirage Feuille Lueur Cascade Ligne

Premium 70 mit geschlossenem Türblatt und Dekor



Flamme Piano Proportion



Lien Égal

Premium 70 mit Glasausschnitt und Dekor



Tour Vent Jardin Néons Éclipse Calibre Perle

Premium 70 mit Glasausschnitt



Lumière Route Arome Ornement Âme Mésure Vedette

Premium 50 mit geschlossenem Türblatt



Lisse Coffre Carré Raie Ruban

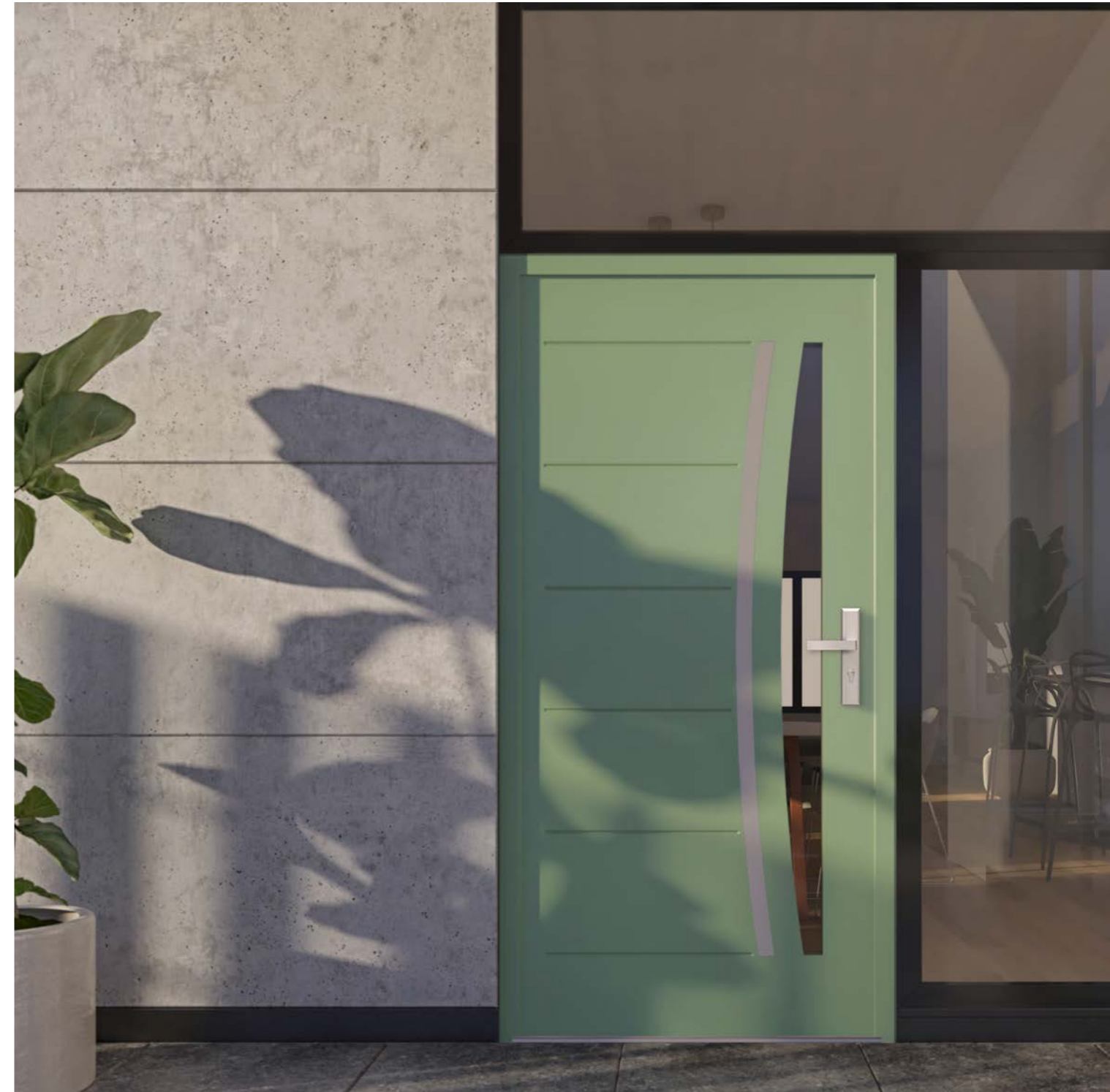
Premium 70 Vetrex-Türen

Mögliche Abmessungen: **Breite: min. 900 mm - max. 1160 mm**
Höhe: min. 1970 mm - max. 2400 mm



Zur Standardausstattung gehören:

- ❖ Aluminiumrahmen und Hybridflügel,
- ❖ Dreipunktverriegelung mit Schwenkhaken und doppelter Bandseitensicherung,
- ❖ Oberfläche Magnelis / Optigal,
- ❖ 4 Siegenia Markenhaustürbänder,
- ❖ beidseitig Drücker,
- ❖ Klasse A Profilzylinder mit 5 Schlüsseln.



Premium 50 Vetrex-Türen

Mögliche **Breite: min. 900 mm - max. 1110 mm**
Abmessungen: **Höhe: min. 1960 mm - max. 2400 mm**



Zur Standardausstattung gehören:

- ❖ Aluminiumrahmen und Hybridflügel,
- ❖ Dreipunktverriegelung mit Schwenkhaken,
- ❖ Oberfläche Magnelis / Optigal,
- ❖ 4 Siegenia Markenhaustürbänder,
- ❖ beidseitig Drücker,
- ❖ Klasse A Profilzylinder mit 5 Schlüsseln.



Code: V0006

Premium 70 mit geschlossenem Türblatt Brume

Prägung **ohne**
Dekor **ohne**
Verglasung **ohne**

white / weiß



Code: V0008

Premium 70 mit geschlossenem Türblatt Mirage

Prägung **beide Seiten**
Dekor **ohne**
Verglasung **ohne**

silber



Code: V0007

Premium 70 mit geschlossenem Türblatt Cube Rubik

Prägung **beide Seiten**
Dekor **ohne**
Verglasung **ohne**

champagner



Code: V0009

Premium 70 mit geschlossenem Türblatt Feuille

Prägung **beide Seiten**
Dekor **ohne**
Verglasung **ohne**

 limite rouge / signalrot



Code: V0011

Premium 70 mit geschlossenem Türblatt Cascade

Prägung **beide Seiten**
Dekor **ohne**
Verglasung **ohne**

 cold brown / kaltbraun



Code: V0010

Premium 70 mit geschlossenem Türblatt Lueur

Prägung **beide Seiten**
Dekor **ohne**
Verglasung **ohne**

 magenta



Code: V0020

Premium 70 mit geschlossenem Türblatt Ligne

Prägung **beide Seiten**
Dekor **ohne**
Verglasung **ohne**

 navy blue / dunkelblau



Code: V0021

Premium 70 mit geschlossenem Türblatt Lien

Prägung **beide Seiten**
Dekor **ohne**
Verglasung **ohne**

light green / hellgrün



Code: V0014

Premium 70 mit Glasausschnitt Lumière

Prägung **beide Seiten**
Dekor **ohne**
Verglasung **P4 Ug=0,5 W/(m²·k)**

white aluminium / weißaluminium



Code: V0026

Premium 70 mit geschlossenem Türblatt Égal

Prägung **beide Seiten**
Dekor **ohne**
Verglasung **ohne**

semi-matt black / schwarz halbmatt

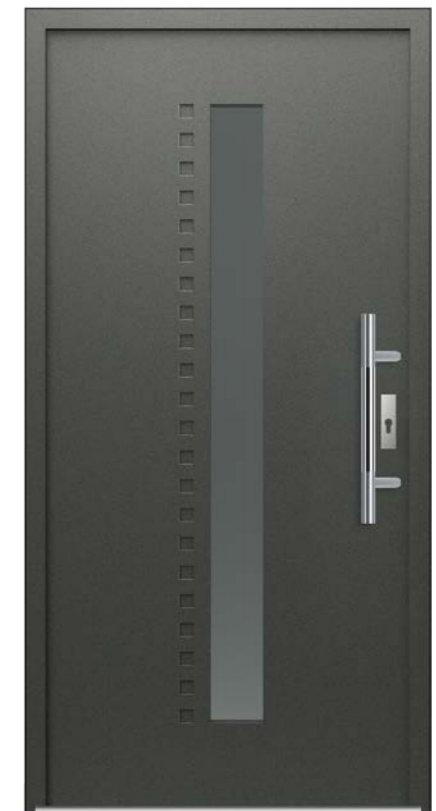


Code: V0015

Premium 70 mit Glasausschnitt Route

Prägung **beide Seiten**
Dekor **ohne**
Verglasung **P4 Ug=0,5 W/(m²·k)**

dark grey / dunkelgrau



Code: V0016

Premium 70 mit Glasausschnitt Arome

Prägung **beide Seiten**
Dekor **ohne**
Verglasung **P4 Ug=0,5 W/(m²·k)**



crème



Code: V0024

Premium 70 mit Glasausschnitt Âme

Prägung **beide Seiten**
Dekor **ohne**
Verglasung **P4 Ug=0,5 W/(m²·k)**



crimson red / purpurrot



Code: V0023

Premium 70 mit Glasausschnitt Ornement

Prägung **beide Seiten**
Dekor **ohne**
Verglasung **P4 Ug=0,5 W/(m²·k)**



walnut brown / nussbaum



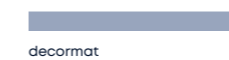
Code: V0028

Premium 70 mit Glasausschnitt Mésure

Prägung **beide Seiten**
Dekor **ohne**
Verglasung **P2***



winchester



*RC2-Zertifizierung nicht möglich

Code: V0030

Premium 70 mit Glasausschnitt Vedette

Prägung **beide Seiten**
Dekor **ohne**
Verglasung **P4 Ug=0,5 W/(m²k)**



crimson red / purpurrot



Code: V0012

Premium 70 geschlossenem Türblatt und Dekor Flamme

Prägung **beide Seiten**
Dekor **auf einer Seite inox**
Verglasung **ohne**



magenta

Code: V0022

Premium 70 geschlossenem Türblatt und Dekor Piano

Prägung **beide Seiten**
Dekor **auf einer Seite inox**
Verglasung **ohne**



light green / hellgrün

Code: V0027

Premium 70 geschlossenem Türblatt und Dekor Proportion

Prägung **beide Seiten**
Dekor **auf einer Seite inox**
Verglasung **ohne**



silber

Code: V0013

Premium 70 mit Glasausschnitt und Dekor Tour

Prägung **beide Seiten**
Dekor **auf einer Seite inox**
Verglasung **P4 Ug=0,5 W/(m²k)**



cold brown / kaltbraun



Code: V0018

Premium 70 mit Glasausschnitt und Dekor Jardin

Prägung **beide Seiten**
Dekor **auf einer Seite inox**
Verglasung **P4 Ug=0,5 W/(m²k)**



crème



Code: V0017

Premium 70 mit Glasausschnitt und Dekor Vent

Prägung **beide Seiten**
Dekor **auf einer Seite inox**
Verglasung **P4 Ug=0,5 W/(m²k)**



anthrazit



Code: V0019

Premium 70 mit Glasausschnitt und Dekor Néons

Prägung **beide Seiten**
Dekor **auf einer Seite inox**
Verglasung **P4 Ug=0,5 W/(m²k)**



navy blue / dunkelblau



Code: V0025

Premium 70 mit Glasausschnitt und Dekor **Éclipse**

Prägung **beide Seiten**
Dekor **auf einer Seite inox**
Verglasung **P4 Ug=0,5 W/(m²·k)**



limite rouge / signalrot



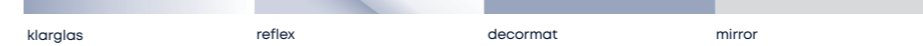
Code: V0031

Premium 70 mit Glasausschnitt und Dekor **Perle**

Prägung **beide Seiten**
Dekor **auf einer Seite inox**
Verglasung **P4 Ug=0,5 W/(m²·k)**



limite rouge / signalrot



Code: V0029

Premium 70 mit Glasausschnitt und Dekor **Calibre**

Prägung **beide Seiten**
Dekor **auf einer Seite inox**
Verglasung **P2***



light blue / hellblau



*RC2-Zertifizierung nicht möglich

Code: V0001

Premium 50 mit geschlossenem Türblatt **Lisse**

Prägung **ohne**
Dekor **ohne**
Verglasung **ohne**



golden oak

Code: V0002

Premium 50 mit geschlossenem Türblatt Coffre

Prägung **beide Seiten**
Dekor **ohne**
Verglasung **ohne**


 dark green / dunkelgrün



Code: V0004

Premium 50 mit geschlossenem Türblatt Raie

Prägung **beide Seiten**
Dekor **ohne**
Verglasung **ohne**

 walnut / nussbaum



Code: V0003

Premium 50 mit geschlossenem Türblatt Carré

Prägung **beide Seiten**
Dekor **ohne**
Verglasung **ohne**

 anthrazit



Code: V0005

Premium 50 mit geschlossenem Türblatt Ruban

Prägung **beide Seiten**
Dekor **ohne**
Verglasung **ohne**

 crimson red / purpurrot



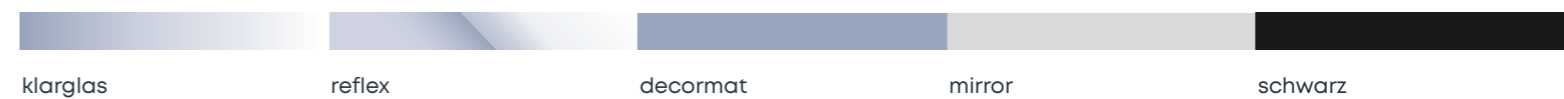
Noch mehr Auswahl mit Seitenteil und Oberlicht



Mögliche Ausführung



Mögliche Verglasungen

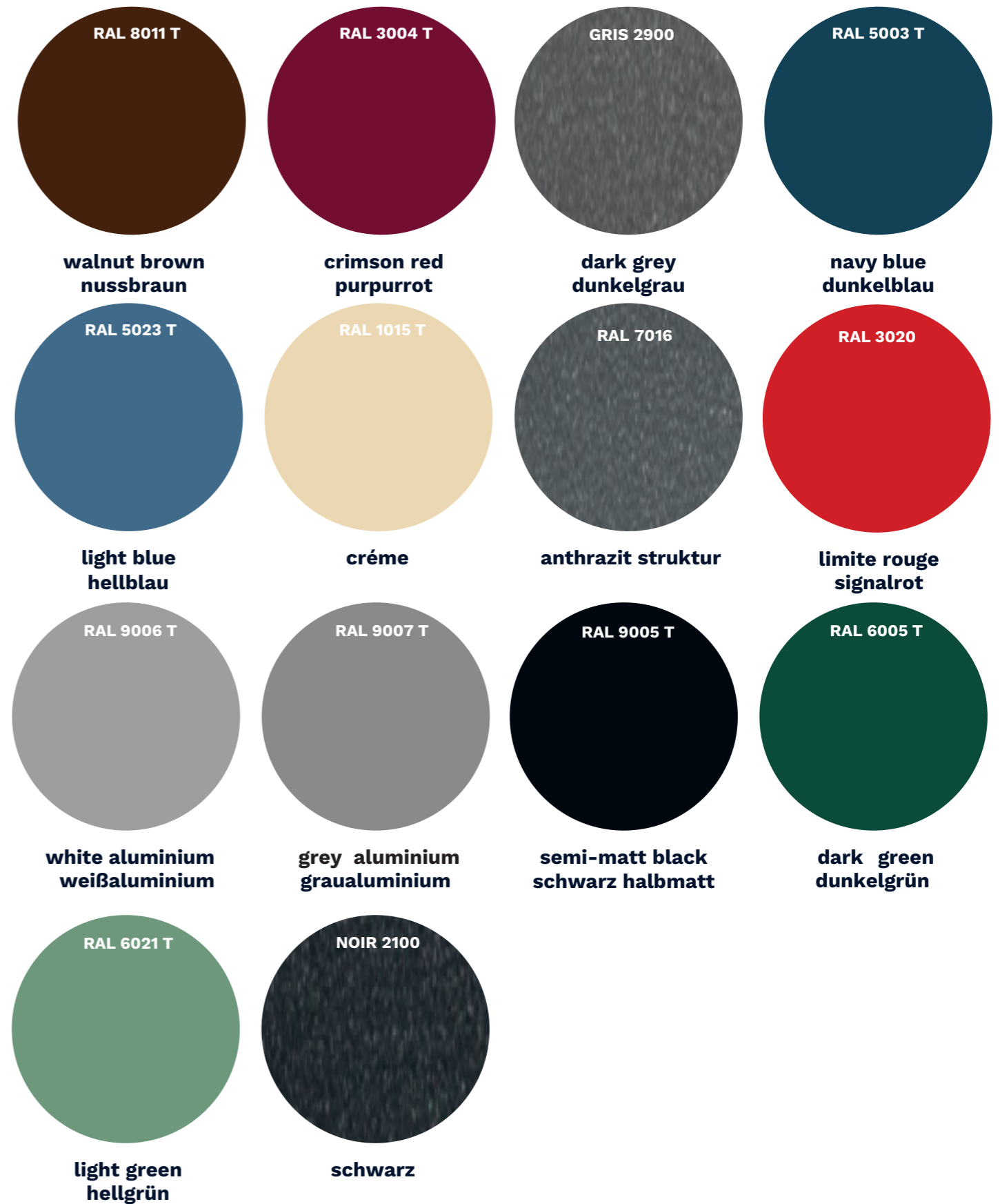


Farbpalette

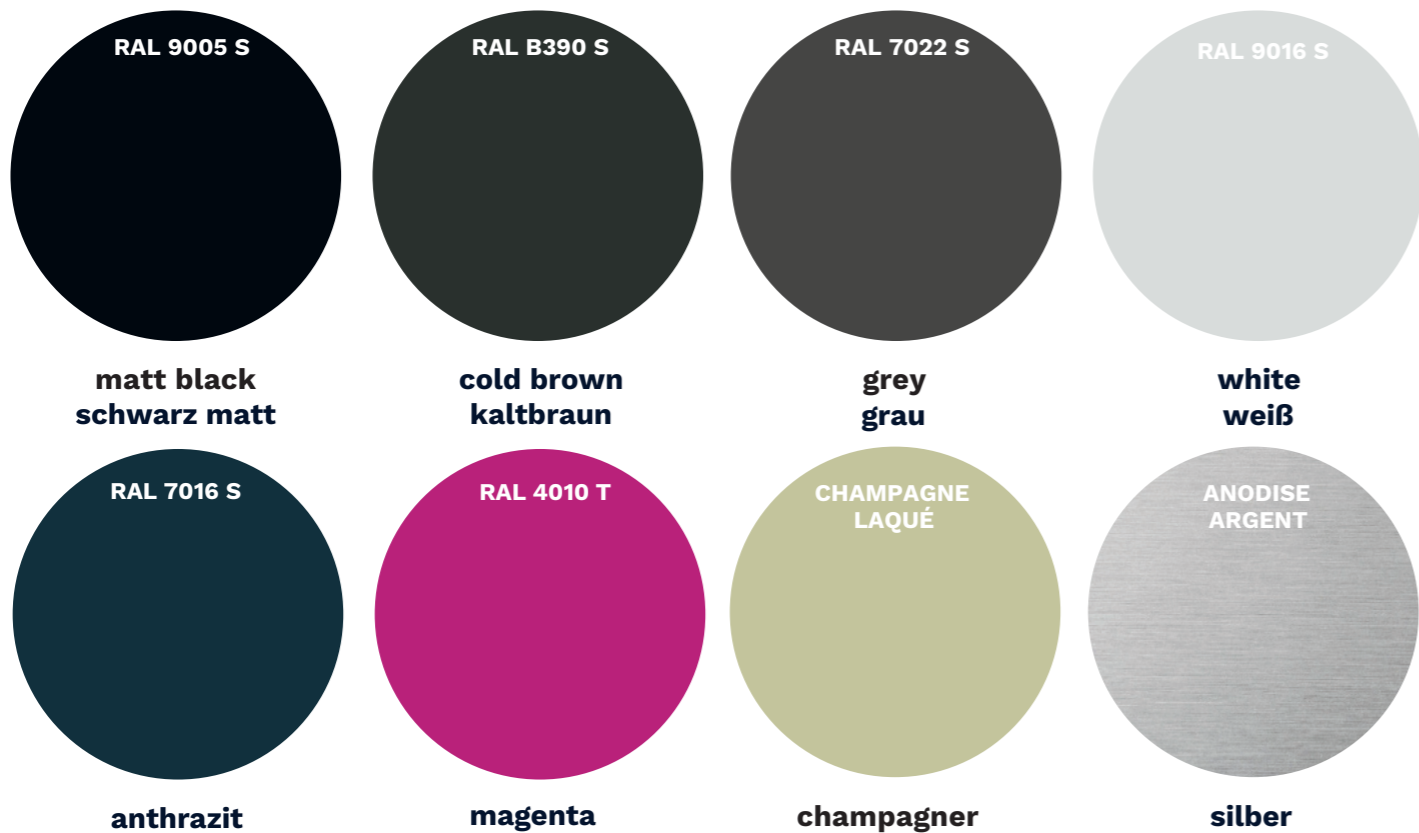
Holzähnlich



Lackiert - Strukturfarben



Lackierte - glatte Anstriche



Handhaben und Türdrücker

agrafe 45
Farbe: inox



anneau 45
Farbe: inox



corail 45
Farbe: inox



flash 45
Farbe: inox



flash 45 mit Taster
Farbe: inox

flash 90
Farbe: inox

flash 45
Farbe: schwarz

flash 45 mit Taster
Farbe: schwarz



lien 45
Farbe: inox



brillant
Farbe: schwarz



brillant
Farbe: inox



geteilter Drücker
Farbe: inox



solid
Farbe: inox



Getriebe



Dreipunktschloss

Ein Drehstangenverschluss, der zum Standardzubehör der Vetrex Premium-Türen gehört, mit drei Verriegelungspunkten und zwei Sicherheitshaken. Das obere und untere Schloss wird durch Drehen des Schlüssels betätigt. Es ist möglich, ein zusätzliches Schloss (mit einem zweiten Schlüssel) oder einen elektrischen Türöffner zu verwenden.



Automatisches Dreipunktschloss

Die Dreipunktverriegelung mit zwei Sicherheitshaken rastet automatisch ein, wenn der Flügel geschlossen wird. Die Verriegelungspunkte werden durch Drücken des Griffs oder durch Umdrehen des Schlosses mit dem Schlüssel (Bewegung in entgegengesetzter Richtung zum Schließen der Tür) gelöst.



Dreipunktschloss mit Tag-Nachtverriegelung

Getriebe mit drei Verriegelungspunkten und zwei Sicherheitshaken. Oberes und unteres Schloss werden durch Drehen des Schlüssels aktiviert. Im Tagesmodus werden die oberen und unteren Riegel entriegelt, so dass die Tür mit dem Griff oder durch Ziehen geöffnet werden kann, ohne den Schlüssel zu benutzen.



Automatisches Dreipunktschloss mit Tag-Nachtverriegelung

Er vereint die Eigenschaften eines automatischen Drehstangenverschlusses und eines Drehstangenverschlusses mit Tag/Nacht-Funktion. Wenn der Flügel geschlossen ist, verriegelt er automatisch an allen drei Punkten. Der Tag-Nacht-Drehstangenverschluss erleichtert das Öffnen der Tür im Tagbetrieb, während im Nachtbetrieb die vollständige Verriegelung erhalten bleibt. Möglichkeit der Verwendung eines elektrischen Türöffners.



Profilzylinder

Zylinder - Klasse A

Ein Standardzylinder, der eine grundlegende Sicherheit für Ihr Zuhause bietet. Der Zylinder ist in einer doppelseitigen Ausführung und mit einem Drehkopf erhältlich. 5 Schlüssel enthalten.

Zylinder - Klasse C

Der Zylinder der Klasse C verfügt über Aufbohrschutzstifte im Gehäuse und im Zylinder, die einen zusätzlichen Schutz gegen Einbruch bieten. Der Zylinder ist in doppelseitiger Ausführung und mit einem Drehkopf erhältlich. 5 Schlüssel enthalten.

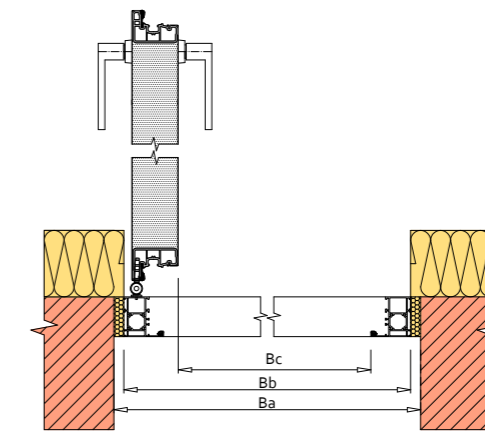
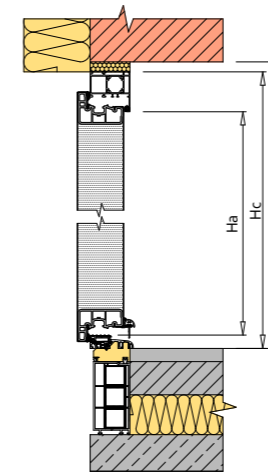
Funktionsweise - Einsatz mit Drehknopf

Ein Einsatz mit einem Knauf auf der Innenseite, der das Öffnen der Tür von innen erleichtert. Die ergonomische Form sorgt für eine bequeme Handhabung.

Ästhetik - Schwarzer Profilzylinder

Ein schwarzer Einsatz für Griffe und Beschläge in schwarzer Farbe. Nur in der Klasse C, beidseitig schlüsselbetätigt und mit einem Knopf erhältlich.

Durchgangsmaß



- Ba - Breite der Wandöffnung (mm)
- Bb - Gesamtbreite der Tür (mm)
- Bc - Lichte Breite der Tür (mm)
- Ha - Höhe des Lochs in der Wand (mm)
- Hb - Gesamthöhe der Tür (mm)
- Hc - Lichte Höhe der Tür (mm)

Premium 50 (Standardrahmen)

Bc	Bb=Ba+110	Ba=Bc+140	Ha	Hb=Ha+75	Hc=Ha+90
850	960	990	2000	2075	2090
900	1010	1040	2100	2175	2190
950	1060	1090	2200	2275	2290
1000	1110	1140	2300	2375	2390

Premium 70 (Standardrahmen)

Bc	Bb=Ba+142	Ba=Bc+172	Ha	Hb=Ha+80	Hc=Ha+95
850	992	1022	2000	2080	2095
900	1042	1072	2100	2180	2195
950	1092	1122	2200	2280	2295
1000	1142	1172	2300	2380	2395

Premium 70 (hoher Rahmen)

Bc	Bb=Ba+170	Ba=Bc+200	Ha	Hb=Ha+94	Hc=Ha+109
850	1020	1050	2000	2094	2109
900	1070	1100	2100	2194	2209
950	1120	1150	2200	2294	2309
1000	1170	1200	2291	2385	2400

Zusätzliches Zubehör



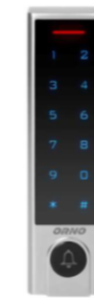
Schlüsselanhänger und Karte

Zubehör zur Erleichterung der Benutzung der Codetastatur. Sowohl der Schlüsselring als auch die Karte öffnen das Schloss, wenn sie auf die digitale Tastatur gelegt werden, ohne dass der Code eingegeben werden muss.



Handhaben mit Taster

Eine Taste an der nicht sichtbaren Seite des Griffs ermöglicht das Öffnen der Tür ohne Schlüssel. Das erleichtert den täglichen Gebrauch der Tür, z. B. für einen kurzen Ausflug in den Garten.



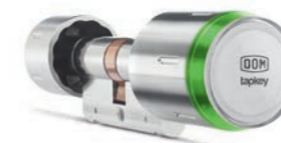
Digitale Tastatur mit Klingelfunktion

Wasserdicht nach IP68 - geeignet für die Wandmontage im Außenbereich. Kompatibel mit Karten und Schlüsselanhängern.



Alarmkontakt Safe+

Komplementäres Element der Alarmanlage in Ihrem Haus. Gewährleistet die Auslösung des Alarms bei unbefugtem Öffnen der Tür.



Elektronischer Profilzylinder

Ein elektronischer Zylinder, der über eine Smartphone-App oder einen Schlüsselanhänger bedient wird, ermöglicht einen schnellen, einfachen und sicheren Zugang zu einem Raum, ohne dass ein Schlüssel benötigt wird.

Montagezubehör

Erweiterungen

PVC-Bodeneinstandsprofile mit Kilaritadapterprofil

Maximale Flexibilität bei der Montage. Je nach Bausituation ermöglicht diese Ausführung Ihrem Montagefachbetrieb den passgenauen Einbau.

Klinarit Bodeneinstandsprofile

Thermisch optimierte Bodeneinstandsprofile aus Klinarit vereinen die flexible Anpassung an die Bausituation mit besten Dämmwerten und Stabilität.

Kunststoffdübel für Türmontage

Ein einzigartiges energieeffizientes Haustürmontagesystem mit optimaler Isolierung der mechanischen Verbindung und sehr guten mechanischen Eigenschaften.

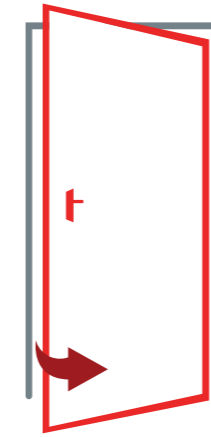
Stahlanker für Haustürmontage

Die 2 mm dicken Stahlanker des Systems sorgen für einen korrekten Einbau der Türen.

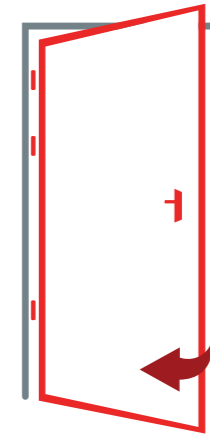
Kopplungsverbinder für Oberlicht und Seitenteile

Unser innovatives Kopplungssystem gewährleistet eine einfache und sichere Verbindung zwischen Tür und Oberlicht oder Seitenteil.

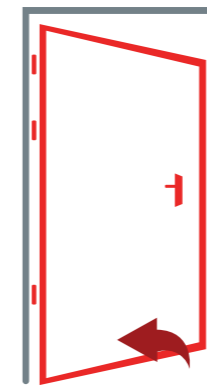
Öffnungsarten



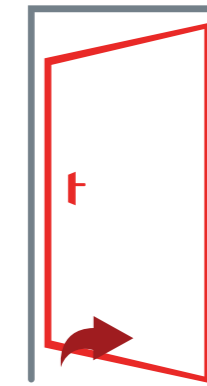
DIN Rechts nach innen öffnend



DIN Links nach innen öffnend



DIN Rechts nach außen öffend



DIN links nach außen öffnend

Innenansicht

Adresse Geschäftsstelle Münster

VETREX

Münsterstr. 111 – 48155 Münster



Ihr Montagefachbetrieb

KUSAN
DESIGN
GmbH

info@kusan-design.de

Tel: +49 172 943 7892

www.kusan-design.com